



Forventet indflytning 15/1-2012



Forventet indflytning uge 13 2012

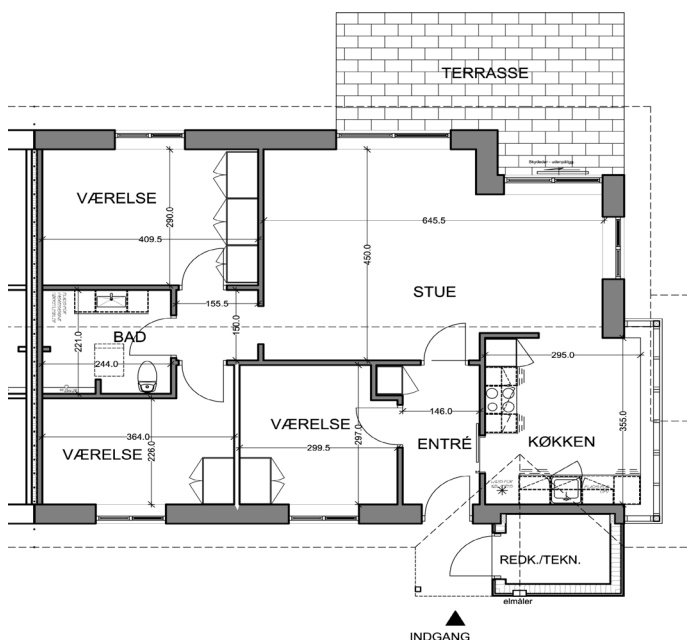


Forventet indflytning 15/2-2012

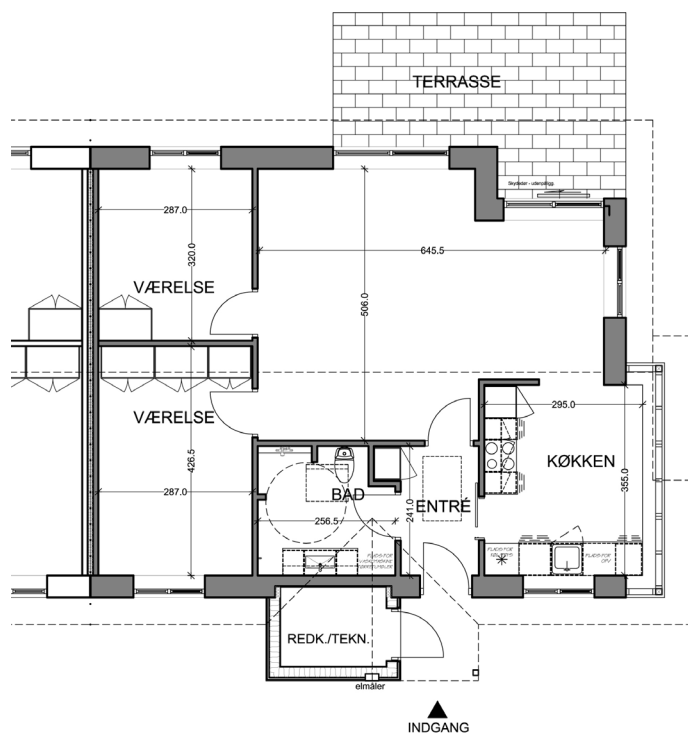


Forventet indflytning uge 32 2012

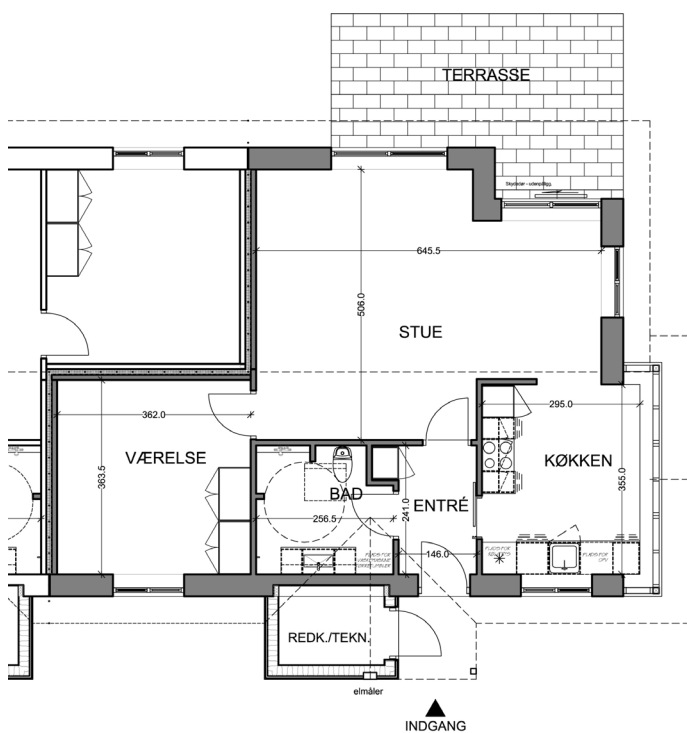




Grundplan - 4 værelses bolig  
(95m<sup>2</sup>) / Højre  
MÅL 1:75



Grundplan - 3 værelses bolig  
(85m<sup>2</sup>) / Højre  
MÅL 1:75



Grundplan - 2 værelses bolig  
(75m<sup>2</sup>) / Højre  
MÅL 1:75

Boligerne opføres i gule mursten og med sorte plane tagsten.

Indvendige vægge er malet savsmuldstapet.

Hvidmalede gipsplanker i loft.

Hvidlakerede ask gulve.

Klinkegulv i gang og bad.

Træ/alu vinduer.

Faste skabe i køkken og bad med laminatlåger, bordplade i køkken i laminat.

Boligerne er opvarmet med gulvvarme.

Teknik er placeret i redskabsskur.

